

JOB MATCHING – VÝSTUPNÁ SPRÁVA

Manažéri: Projektový manažér

Jeremy Johnson

jeremy.johnson@example.com

18. mája 2023

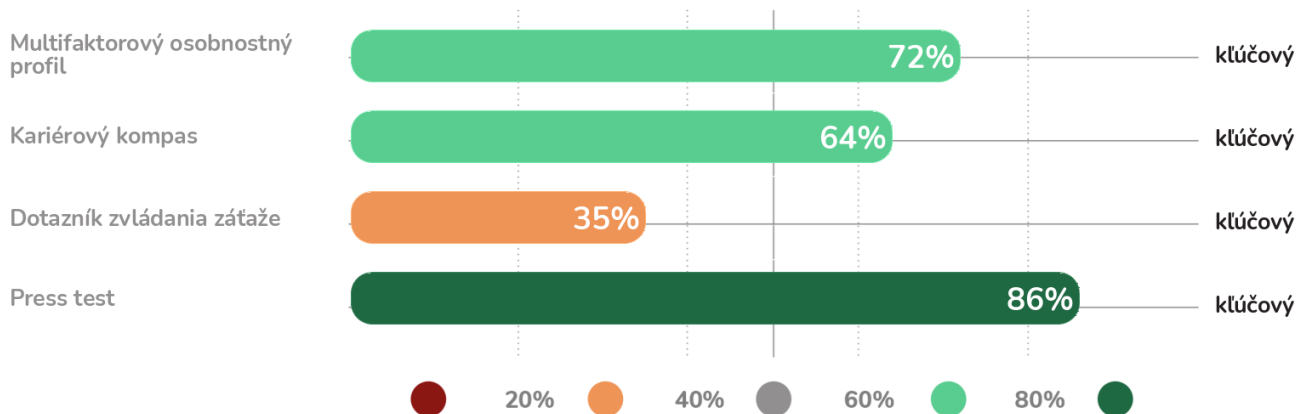
Výstupná správa obsahuje celkovú zhodu s vami zvoleným optimálnym profilom kandidáta, ďalej zhodu s optimálnym profilom za jednotlivé dotazníky a testy a tiež umiestnenie jedinca na jednotlivých škálach všetkých použitých dotazníkov a testov. Máte tak všetko potrebné na posúdenie každého jednotlivca na jednom mieste – prehľadne a štruktúrovane. Pri čítaní výstupnej správy odporúčame venovať sa nielen celkovému výsledku, ale prejsť si aj jednotlivé výsledky za každú metódu. Dostanete tak farbistejší obrázok o osobnosti a schopnostiach kandidáta. Prvá časť výstupnej správy obsahuje celkovú percentuálnu zhodu s požadovaným profilom a celkový výsledok v rámci všetkých metód. Celková percentuálna zhoda sa počíta za všetky využité dotazníky a testy (s ohľadom na ich zvolenú dôležitosť) a ide o najvšeobecnejší údaj o zhode kandidáta s požadovaným profilom. Celkový výsledok v rámci všetkých metód zhŕňa mieru zhody kandidáta s jednotlivými dotazníkmi a testami a poskytuje tak komplexnejší a detailnejší pohľad na profil jedinca.

ZHODA S PROFILOM:

Manažéri: Projektový manažér

64.3%

ZHODA S PROFILOM V RÁMCI VŠETKÝCH METÓD



V tejto časti výstupnej správy sú vypísané výsledky jedinca za čiastkové metódy, ktoré boli nastavené v Job Matching profile, v podobe jeho umiestnenia na jednotlivých škálach. Ide tak o najdetailnejšie informácie o kandidátovi. Krátky opis škál môžete nájsť pod každou metódou.

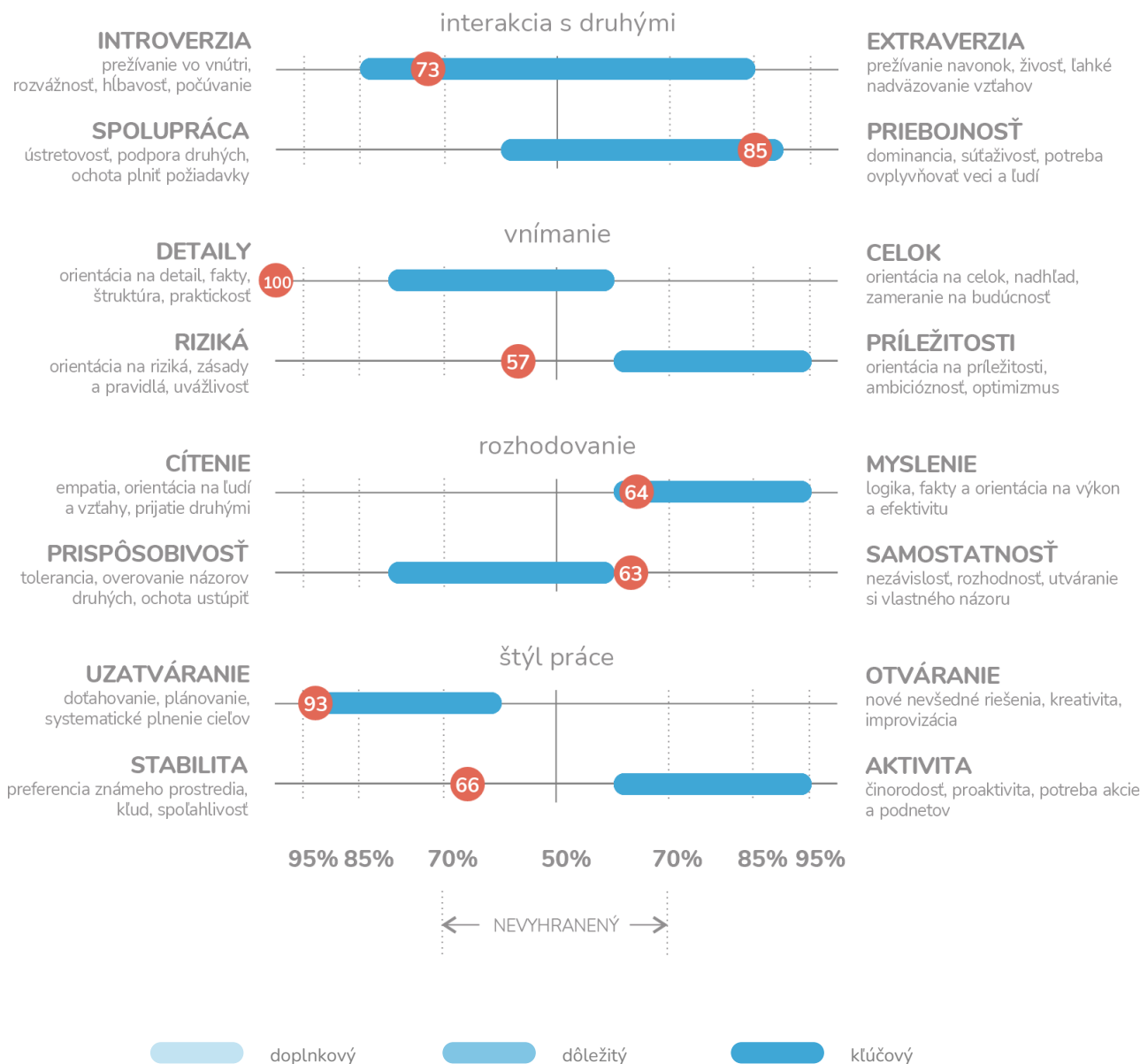
ČIASTKOVÝ VÝSLEDOK ZA METÓDU: MULTIFAKTOROVÝ OSOBNOSTNÝ PROFIL

Zhoda s profilom:

72%

Dôležitosť testu/dotazníka:

klúčový



Ponúka komplexný pohľad na hlavné rysy osobnosti. Prostredníctvom 32 dimenzií prehľadne ukazuje, ako človek pristupuje k druhým ľuďom, rieši problémy, ako sa rozhoduje a čo od neho môžete čakať v práci. Okrem osobnostného profilu ponúka aj odporúčania na ďalší rozvoj.

- introverzia** - prežívanie vo vnútri, rozvážnosť, hlbavosť, počúvanie
- extraverzia** - prežívanie navonok, živosť, ľahké nadväzovanie vzťahov
- spolupráca** - ústretovosť, podpora druhých, ochota plniť požiadavky
- pribojnosť** - dominancia, súťaživosť, potreba ovplyvňovať veci a ľudí
- detaily** - orientácia na detail, fakty, štruktúra, praktickosť
- celok** - orientácia na celok, nadhľad, zameranie na budúcnosť
- riziká** - orientácia na riziká, zásady a pravidlá, uvážlivosť
- príležitosti** - orientácia na príležitosti, ambicióznosť, optimizmus
- cítienie** - empatia, orientácia na ľudí a vzťahy, prijatie druhými
- myslenie** - logika, fakty a orientácia na výkon a efektívnosť

prispôsobivosť - tolerancia, overovanie názorov druhých, ochota ustúpiť

samostatnosť - nezávislosť, rozhodnosť, utváranie si vlastného názoru

uzatváranie - doťahovanie, plánovanie, systematické plnenie cieľov

otváranie - nové nevhľadné riešenia, kreativita, improvizácia

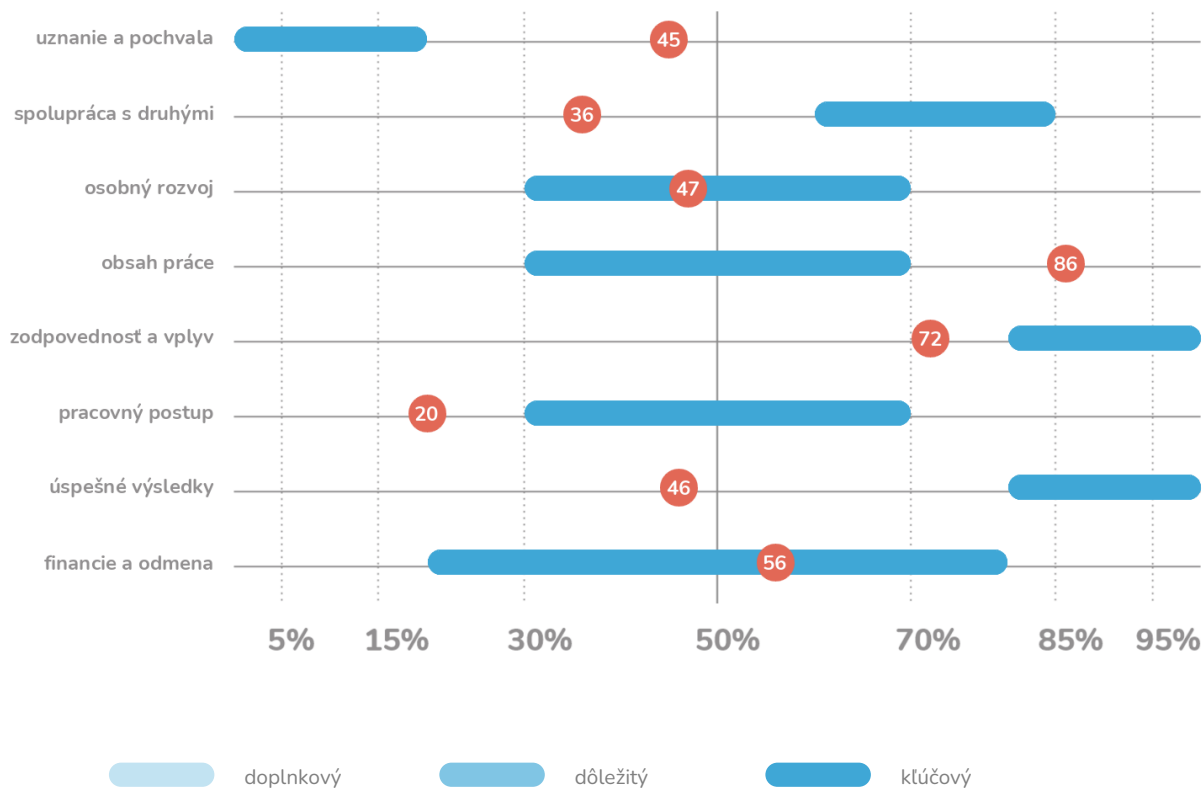
stabilita - preferencia známeho prostredia, klud, spoľahlivosť

aktivita - činorodosť, proaktivita, potreba akcie a podnetov

ČIASTKOVÝ VÝSLEDOK ZA METÓDU: KARIÉROVÝ KOMPAS

Zhoda s profilom: **64%**

Dôležitosť testu/dotazníka: **klúčový**



Dotazník mapuje hlavných motivátorov človeka a tiež hovorí, s ktorými pracovnými rolami najviac ladí jeho motivácia.

uznanie a pochvala - Uzmanie a pochvala sa vyznačujú potrebou získať rešpekt zo strany kolegov a nadriadeného, vyhľadávaním pozitívnej spätnej väzby a ocenení.

spolupráca s druhými - Spolupráca sa vyznačuje potrebou dobrej atmosféry v tíme či firme, priateľských vzťahov a vzájomnej dôvery.

osobný rozvoj - Osobný rozvoj sa vyznačuje potrebou získavania nových znalostí a zručností a vyhľadávaním spätnej väzby.

obsah práce - Obsah práce sa vyznačuje potrebou plniť rôznorodé úlohy a preferenciou tvorivej práce.

zodpovednosť a vplyv - Zodpovednosť a vplyv označujú potrebu mať právomoci a riadiť svoju prácu a ostatných ľudí.

pracovný postup - Pracovná motivácia sa vyznačuje potrebou uspokojiť svoje ambície, získať vplyv, prestíž a status.

úspešné výsledky - Úspešné výsledky sa vyznačujú potrebou dosahovať nadštandardné výsledky, súťaživosťou a ambíciami.

financie a odmena - Financie a odmena sa vyznačujú potrebou previazanosti výkonu na odmenu, vysokého finančného ohodnotenia a benefitov.

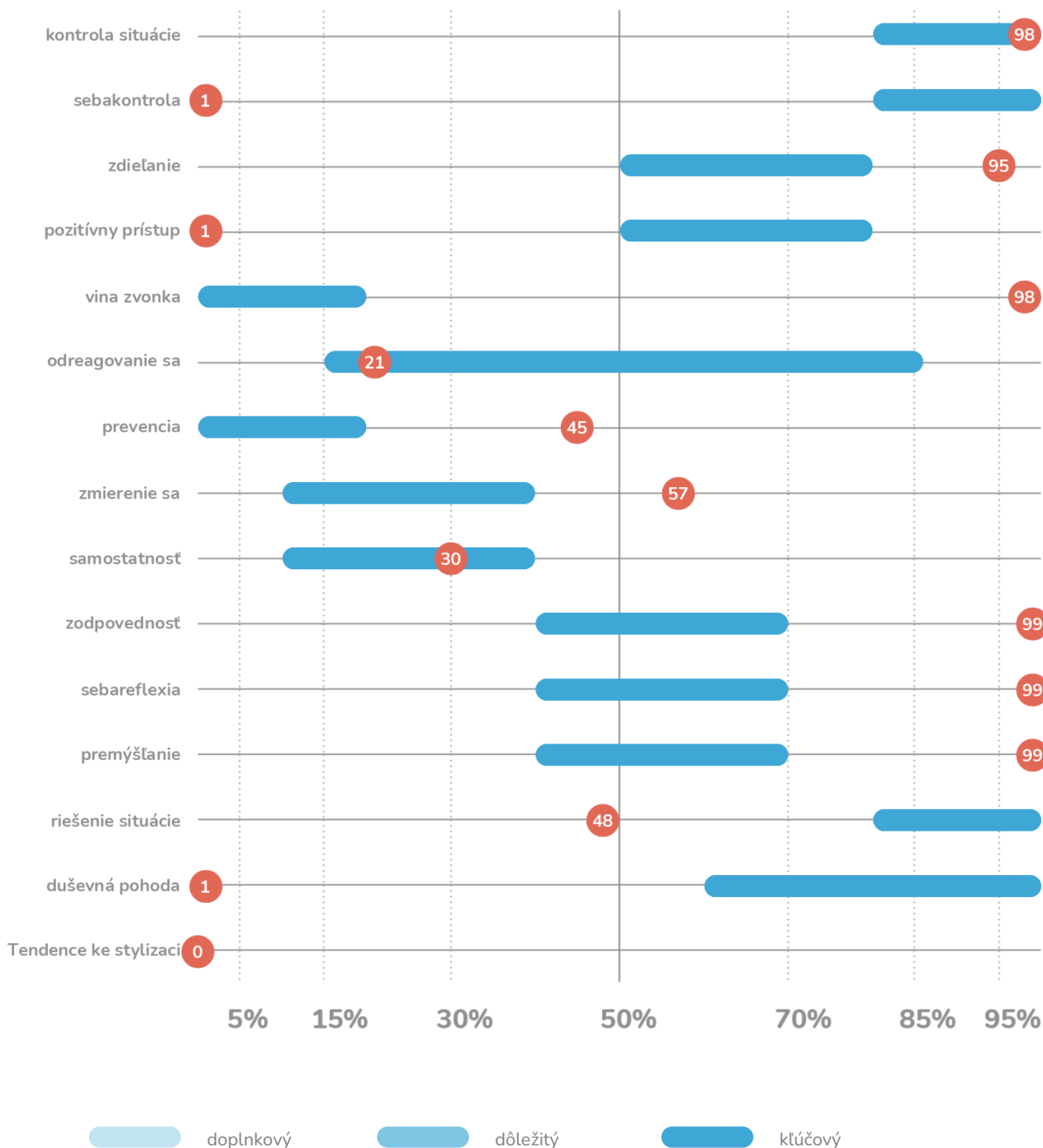
ČIASTKOVÝ VÝSLEDOK ZA METÓDU: DOTAZNÍK ZVLÁDANIA ZÁŤAŽE

Zhoda s profilom:

35%

Dôležitosť testu/dotazníka:

klúčový



Dotazník zvládání zátěže se zaměřuje na zjištění strategií, které člověk využívá, aby se vyrovnal se zátěžovými situacemi a stresem. Využívá se pro diagnostiku jedinců v exponovaných profesích.

- kontrola situácie** - Kontrola situácie sa prejavuje zameraním na riešenie problému a snahou mať ju pevne v rukách.
- sebakontrola** - Stratégia sebakontroly sa prejavuje snahou kontrolovať vlastné emócie a reakcie na záťažovú situáciu.
- zdieľanie** - Uplatnenie stratégie zdieľania sa prejavuje potrebou o probléme hovoriť s druhými ľuďmi, požiadať ich o radu, pomoc a podporu.
- pozitívny prístup** - Pozitívny prístup je stratégiou prejavujúcou sa snahou vidieť v záťažových situáciách pozitíva, napr. čo mi môže situácia dať, čo z nej môžem získať a zároveň dôveru vo vlastnú schopnosť ju zvládnuť.
- vina zvonka** - Využitie stratégie viny zvonka sa prejavuje tendenciou hľadať príčiny vzniku záťažových situácií typicky v ostatných ľuďoch, nepriaznivých okolnostiach a podmienkach a je stratégiou zameranou skôr na analýzu podstaty problému, než na ich riešenia.
- odreagovanie sa** - Stratégia odreagovania sa sa vyznačuje snahou záťaž kompenzovať príjemnými aktivitami všetkého druhu.
- prevencia** - Využitie stratégie prevencia znamená snahu nedostávať sa do nepríjemných situácií.
- zmierenie sa** - Stratégia zmierenia sa sa prejavuje tendenciou ustupovať zo záťažových situácií.

samostatnosť - Táto stratégia sa prejavuje tendenciou uzatvoriť sa v náročnej situácii do seba a izolovať sa od ostatných.

zodpovednosť - Zodpovednosť označuje stratégiu, ktorá je charakteristická veľmi svedomitým prístupom k záťažovej situácii.

sebareflexia - Stratégia sebareflexie sa vyznačuje snahou hľadať vlastný podiel viny na záťažovej situácii a poučiť sa z chýb, ktoré ju zapríčinili.

premýšľanie - Premýšľanie je stratégiou, pre ktorú je typické neustále vracanie sa k problému vo svojich úvahách.

riešenie situácie - Potreba riešiť záťažové situácie

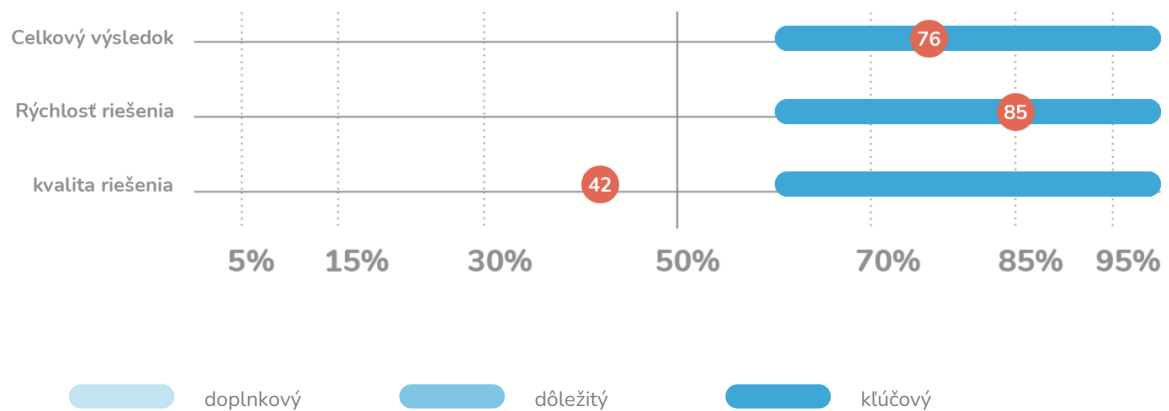
duševná pohoda - Snaha o udržanie duševnej pohody

Tendence ke stylizaci - Kontrolní škála "tendence ke stylizaci" upozorňuje na případnou tendenci stylizovat se do sociálně žádoucích odpovědí, výsledky pak mohou být méně relevantní.

ČIASTKOVÝ VÝSLEDOK ZA METÓDU: PRESS TEST

Zhoda s profilom: 86%

Dôležitosť testu/dotazníka: kľúčový



Meria myšlienkovú kapacitu a tzv. kognitívnu odolnosť, teda schopnosť robiť pohotové a správne rozhodnutia navzdory časovému tlaku a množstvu nesúrodých podnetov.

Celkový výsledok - Škála popisuje celkový výsledok respondenta v teste, teda koľko úloh zvládol v danom časovom limite vyriešiť správne.
Rýchlosť riešenia - Škála RÝCHLOSŤ popisuje, koľko úloh respondent stihol vyriešiť v danom časovom limite bez ohľadu na správnosť riešení.
kvalita riešenia - Škála KVALITA popisuje, aký vysoký pomer úloh, ktoré respondent vyriešil, bol vyriešený správne.